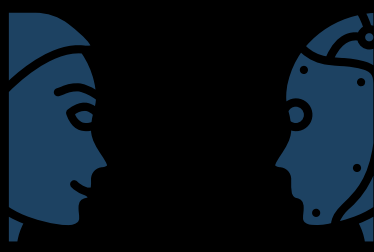


L'EVOLUZIONE DEI CHATBOT

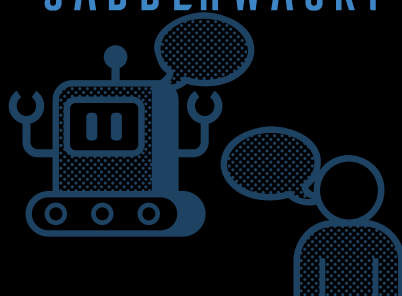
TEST DI TURING
1950

Alan Turing creò un test per determinare l'intelligenza di una macchina. Una persona non doveva saper distinguere se stesse parlando con un software o un essere umano.



Creato da Kenneth Colby per simulare la conversazione di una persona affetta da schizofrenia paranoica, è basato su una strategia di conversazione. Un bot più avanzato di ELIZA e descritto come un "ELIZA with attitude".

1988
JABBERWACKY



Creato da Rollo Carpenter, è uno dei primi tentativi di creare una Intelligenza Artificiale basata sulle interazioni umane. Il suo scopo era solo quello di conversare con gli utenti.

1966
ELIZA

Bot, creato dal matematico e crittografo Joseph Weizenbaum, in grado di mimare una conversazione con uno psicoterapista, formulando domande basate sulle affermazioni dell'interlocutore. Fu in grado di passare il Test di Turing.



Nasce la competizione annuale sull'AI per premiare i migliori bot che simulano il comportamento umano basandosi sul Test di Turing.

1992
DR SBAITSO

Programma AI di sintesi del linguaggio. È sviluppato da Creative Lab per i personal computer con sistema operativo MS-DOS.



Richard S. Wallace creò A.L.I.C.E. (Artificial Linguistic Internet Computer Entity), un bot in grado di elaborare il linguaggio naturale. Applica modelli euristici per rispondere agli input umani, permettendogli di intrattenere una conversazione. Ha vinto il premio Loebner nel 2000, 2001 e 2004.

1995
A.L.I.C.E.

1990
PREMIO LOEBNER

2005
MITSUKU

Sviluppato da Steve Worswick, ha vinto per ben tre volte il Premio Loebner rivelandosi il "chatbot più umano".

Usa il Natural Language Processing e il Machine Learning per fornire insight dall'elevato numero di informazioni.



2006
WATSON DI IBM

2001
SMARTERCHILD

Creato da Active Buddy è disponibile su piattaforme messaggistiche quali MSN e AOL Instant Messenger. È considerato il precursore di Siri della Apple e di S Voice della Samsung.



EUGENE GOOSTMAN

Progettato da un gruppo di programmatori a San Pietroburgo nel 2001 per sembrare un tredicenne ucraino con l'obiettivo di rendere la sua personalità e i suoi discorsi credibili. Il 7 giugno 2014, il 33% della giuria di un Test di Turing credette di aver parlato con un umano.

2010
SIRI

Apple introduce Siri nei suoi sistemi iOS e MacOS. È un assistente personale in grado di rispondere a domande e a richieste di azioni sul web.



Sviluppato da Google per l'app mobile Google Search. È in grado di rispondere a domande, dare suggerimenti e fare azioni attraverso un set di servizi web.

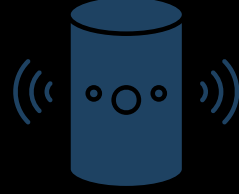
2012
GOOGLE NOW



FACEBOOK BOTS

Facebook crea una piattaforma che permette ai programmatori di sviluppare bot capaci di interagire con gli utenti di Messenger.

TAY
Rilasciato su Twitter dalla Microsoft per simulare le conversazioni di una teenager americana. Caso rilevante perché gli utenti hanno approfittato delle modalità di apprendimento del bot, dando all'account tendenze razziste. Microsoft è stata quindi costretta a chiudere l'account di Tay dopo sole 16 ore dall'apertura.



2015
ALEXA E CORTANA

2016

2017
ZO

Alcuni mesi dopo il disastroso debutto di Tay, Microsoft ha rilasciato Zo, un secondo chatbot in inglese con l'atteggiamento di una tredicenne. Questa volta le precauzioni prese a seguito dell'esperienza con Tay, hanno decretato la buona riuscita dell'esperimento.

2018
VERA

Un bot russo che si occupa di selezione del personale trova i curriculum più pertinenti, tiene i colloqui ed è in grado di trovare i candidati migliori per quella posizione 10 volte più velocemente di qualsiasi "umano".



BITSTAMP

Il bot è impazzito causando caos sulle coppie di trading in euro con problemi sugli scambi di Bitcoin, Ethereum, Ripple e Litecoin, rendendo i prezzi completamente fuori mercato.

