



# AUTOMOTIVE WHITEPAPER

# Indice

04

IL FUTURO DELLA  
MOBILITÀ

06

PRINCIPALI TREND  
AUTOMOTIVE

10

NOLEGGIO A LUNGO  
TERMINE

12

FILIERA DEL NOLEGGIO A  
LUNGO TERMINE

14

AMBITI DEL CAMBIAMENTO E  
TECNOLOGIE ABILITANTI

18

CASE STUDY

26

CURIOSITÀ

28

GLOSSARIO

## Autori



**Nicola Barozzi**  
BUSINESS DEVELOPER



**Giorgio Garotta**  
SUBJECT MATTER EXPERT



**Giovanni Casalone**  
SUBJECT MATTER EXPERT



**Barbara Calderazzo**  
DIGITAL MARKETING &  
COMMUNICATION



**Gaia Conti**  
DIGITAL MARKETING &  
COMMUNICATION



**Ariele Pirona**  
VISUAL COMMUNICATION



# IL FUTURO DELLA MOBILITÀ

Il cambiamento dell'industria è su strada ed è in forte accelerazione.

L'industria automobilistica è indubbiamente un pilastro importante dell'economia globale. Il settore è in grado di riunire la maggior parte dei progressi scientifici e tecnologici più significativi ed è fondamentale per alimentare la crescita e la performance di molte imprese internazionali. Il 2019 è stato un anno estremamente positivo segnato da numerose fusioni e acquisizioni e un'ampia varietà di nuovi servizi, prodotti e normative. Un anno che ha visto il settore del noleggio, sia a breve che a lungo termine, affermarsi in tutta Europa con numeri in costante crescita.

Il mercato Automotive, che ha subito una battuta di arresto dal mese di febbraio 2020, si trova al centro di un cambiamento epocale, diventando, oggi più che mai, un mercato altamente complesso e concorrenziale. Auto elettrica e a guida autonoma, salvaguardia

dell'ambiente, energie rinnovabili e nuovi paradigmi di consumo, incentrati sull'utilizzo e disponibilità di un bene, sono solo alcuni dei motori della trasformazione in atto. Uno sviluppo accelerato dagli effetti che la pandemia di Covid-19 ha generato.

"L'auto come servizio a richiesta, configurabile all'interno di un marketplace dove il noleggio sarà sempre più liberalizzato, con regole dettate da un cliente... sempre più privato." È lo scenario affascinante e reale del futuro della mobilità tracciato, già lo scorso anno da Alessandro Fossato, CEO di Interlogica, in una intervista per Fleet Magazine. Il cliente è via via più consapevole e richiede servizi sempre più smart e agili rendendo la digitalizzazione dei processi e informatica leve abilitative del business.

Molte trasformazioni fanno già parte della

nostra quotidianità, come il noleggio a lungo termine per auto private, per l'usato o per i veicoli commerciali, o la più recente soluzione Pay-per-Use, per giungere infine alle auto elettriche e alla sorella maggiore, l'auto a guida autonoma.

I prodotti e le soluzioni rivolte a professionisti e privati sono così rapide a diffondersi che aziende attive in settori collegati e affini, come ad esempio quelle del mondo delle assicurazioni, stanno valutando investimenti importanti sfruttando i nuovi scenari di mobilità basata sui dati.

E la diffusione delle auto connesse e di dispositivi digitali che producono una enorme quantità di dati, non fanno altro che alimentare questo contesto inducendo i player a sfruttarli per creare punti di contatto con i consumatori e rispondere puntualmente

alle loro esigenze.

Come devono muoversi quindi gli attori per rispondere con successo ai nuovi scenari del mercato automotive? Come possono evolversi per operare e innovare concentrando la propria attività sul digitale e sui dati?

La trasformazione digitale è entrata in modo dirompente nel linguaggio e nei meccanismi delle imprese e del mercato. In questo contesto Interlogica, con le sue competenze tecniche d'avanguardia, si pone come un player strategico e innovativo in grado di supportare le aziende di noleggio sia nella fase di Business Design che realizzativa di piattaforme digitali avanzate, abilitando nuove forme di generazione del valore.

# PRINCIPALI TREND AUTOMOTIVE

A seguito del forte periodo di crisi connesso all'avvio della pandemia e all'intensa contrazione del mercato che ne è derivata, ora le case automobilistiche stanno concentrando i loro sforzi su: connettività, guida autonoma, mobilità condivisa e auto elettriche.

## AUTO ELETTRICA



Se il 2020 era partito con un forte entusiasmo nei confronti delle auto elettriche e di quelle ibride, anche in vista delle norme sempre più stringenti sulle emissioni di CO<sub>2</sub>, e consumatori sempre più attenti alla sostenibilità ambientale, il Covid ha causato dei rallentamenti negli sviluppi.

I ricavi delle case automobilistiche si sono contratti in maniera importante, accompagnati da una forte emorragia di risorse, generando un rallentamento negli investimenti sul comparto elettrico, e dilatando i tempi di marcia. La Green Mobility resta comunque la strada battuta da tutti i costruttori di automobili.

La formula privilegiata rispetto a questo comparto della mobilità sarà quella del noleggio, principalmente perché consente cambi d'auto più frequenti in rapporto alla veloce evoluzione tecnologica delle features che è soggetta a rapida svalutazione.

## NOLEGGIO AI PRIVATI



Il mercato automotive sembra favorire, e avvicinarsi sempre più, al noleggio auto ai privati con offerte dedicate.

E sono i numeri a confermare il crescente interesse dei clienti senza Partita IVA: alla fine del 2018 i contratti a privati hanno toccato quota 40mila, numero che è cresciuto fino a superare i 50mila alla fine del 2019.

Pur essendo un dato ancora contenuto, il segmento privati è ancora in fase di maturazione con un numero più che raddoppiato di flotte negli ultimi due anni e con forti margini di espansione.

Una crescita sarà favorita anche dalle norme di distanziamento sociale tuttora in vigore e dalla poca fiducia che i consumatori hanno nei confronti dei mezzi pubblici. Sette italiani su dieci dichiarano di preferire la propria auto invece di usare i mezzi pubblici per gli spostamenti.

## NUOVI MODELLI DI MOBILITÀ



Nuovi modelli di acquisto e proprietà stanno trasformando il settore. Anche se ad oggi le vendite in concessionario restano il principale mezzo di acquisto, si fanno largo modalità come noleggio, car sharing e servizi di abbonamento.

La crisi sanitaria ha spinto concessionarie e società a trovare metodi alternativi per mostrare le auto e per chiudere i contratti, iniziando a usare il digitale per tour virtuali e appuntamenti tramite video-call. Nel caso dei servizi di share mobility è stato necessario trovare il modo di garantire la sicurezza per assicurare i clienti sull'utilizzo di vetture condivise.

Più in generale, in Europa è chiara la preferenza verso i servizi di noleggio a lungo termine. Una tendenza che si andrà a rafforzare nei prossimi anni, insieme ad altre forme di mobilità come i servizi Pay per Use o di sottoscrizione. Questi ultimi, detti subscription-based, sfruttano un meccanismo simile a quello di Netflix, e continuano a guadagnare quote di mercato per la semplicità e flessibilità d'uso: non è infatti necessario sottoscrivere un contratto vincolante per lunghi periodi, ma consente l'utilizzo del veicolo solo quando c'è effettiva necessità.

## IL "NUOVO" CONSUMATORE



In un mondo iper-connesso come quello attuale si sta diffondendo pian piano l'idea che anche le autovetture dovrebbero essere un bene "a portata di clic", da acquistare o prenotare online, e ricevere a casa. A questo si aggiunge il fatto che l'acquirente, in fase di acquisto, desidera avere la possibilità di scegliendo tra molte configurazioni differenti.

Si profila quindi la necessità per i produttori di adattarsi alle nuove richieste di personalizzazione trovando il modo di offrire una maggiore varietà di servizi accessori.

Il comparto dell'aftermarket ha quindi un'apertura da sfruttare laddove i rivenditori non riescano ad esaudire le richieste dei clienti, offrendo modifiche e servizi aggiuntivi post-vendita.

## GUIDA AUTONOMA



La guida autonoma è una delle sfide più pressanti che il mercato automotive sta affrontando in questi anni provando a produrre vetture ad alto concentrato di tecnologia capaci di prendere decisioni rilevanti in poche frazioni di secondo.

I veicoli autonomi faranno sicuramente parte del futuro mix dei trasporti, ma permangono dei dubbi da sciogliere relativi alla responsabilità

legale: va creata una regolamentazione sulla tassazione, sull'inquinamento e sulla congestione.

Fino a quel momento la maggior parte dei governi europei rimarrà cauta all'idea di consentire a migliaia di veicoli autonomi privati di accedere alle strade dell'Unione prima del 2025.

Si apprestano invece a diventare di serie, sulle auto aziendali e sui furgoni, i sistemi parzialmente autonomi relativi alla sicurezza, come l'assistenza alla velocità intelligente e la frenata di emergenza autonoma, prima ancora dell'obbligatorietà di adeguamento entro il 2022 segnalata dall'Unione Europea.



## AUTO CONNESSE

Oggi più che mai, i clienti desiderano un'esperienza di connettività senza interruzioni, ciò significa andare oltre la classica mobilità casa/ufficio, e portare innovazione e connessione all'interno delle auto.

Questa connessione interna permetterà ai conducenti di continuare la navigazione con apposite app, proseguire nell'ascolto della loro musica preferita, e anche i bambini riusciranno a giocare con i loro giochi preferiti, senza interruzioni dovute alla mancanza di rete dell'operatore. Ci si aspetta, quindi, che avere il WiFi in auto non sarà più una semplice aggiunta, ma sarà una feature base delle nuove vetture.

Nei prossimi 2 anni, i sistemi di navigazione ad alta velocità e bassa latenza accelereranno l'emergere di nuovi casi d'uso, promuovendo un'esperienza cliente a bordo affidabile e altamente personalizzata.

## NOLEGGIO AUTO USATE



Negli ultimi tempi le nuove immatricolazioni sono in calo a causa dell'incertezza economica e della scarsa disponibilità dei consumatori a pagare cifre elevate. Alcuni tra i principali player, come LeasePlan o Arval, hanno iniziato a sfruttare le opportunità offerte dal comparto dell'usato.

Il numero di veicoli in buone condizioni disponibili sul mercato è in aumento e i consumatori cercano modelli moderni, ma a prezzi ragionevoli, creando una situazione win win per loro e per i provider di offerte di noleggio. Si stima che il mercato europeo del noleggio dell'usato possa raggiungere il valore di 6.4 miliardi di dollari entro il 2030.

## DIGITALIZZAZIONE E TELEMATICA



Il processo di digitalizzazione in corso registra per i prossimi anni un incremento dei servizi di prevenzione dei guasti, istantanei e cost effective, da parte delle società di noleggio, grazie anche alla presenza di black-box in grado di fornire informazioni eterogenee sui veicoli come:

- geo-localizzazione del mezzo;
- consumo di carburante;
- stile di guida del driver;
- dinamiche incidenti;
- scadenze di manutenzione;
- localizzazione in caso di furto.

## POSSESSO



Per quanto riguarda l'adozione massiva delle tecnologie digitali, invece, la conseguenza sarà relativa ad una riduzione del ciclo di vita medio dell'automobile, sorpassata a breve giro dal sopraggiungere di innovazioni più recenti. Questo significa che il ciclo di vita di una vettura passerà progressivamente da una media attuale di 5-8 anni a una di 1-2 anni.

I produttori venderanno più auto? I conducenti dovranno trovare sistemi alternativi di finanziamento all'acquisto? I contratti di locazione a breve termine (anziché gli acquisti a lungo termine) saranno la nuova normalità?

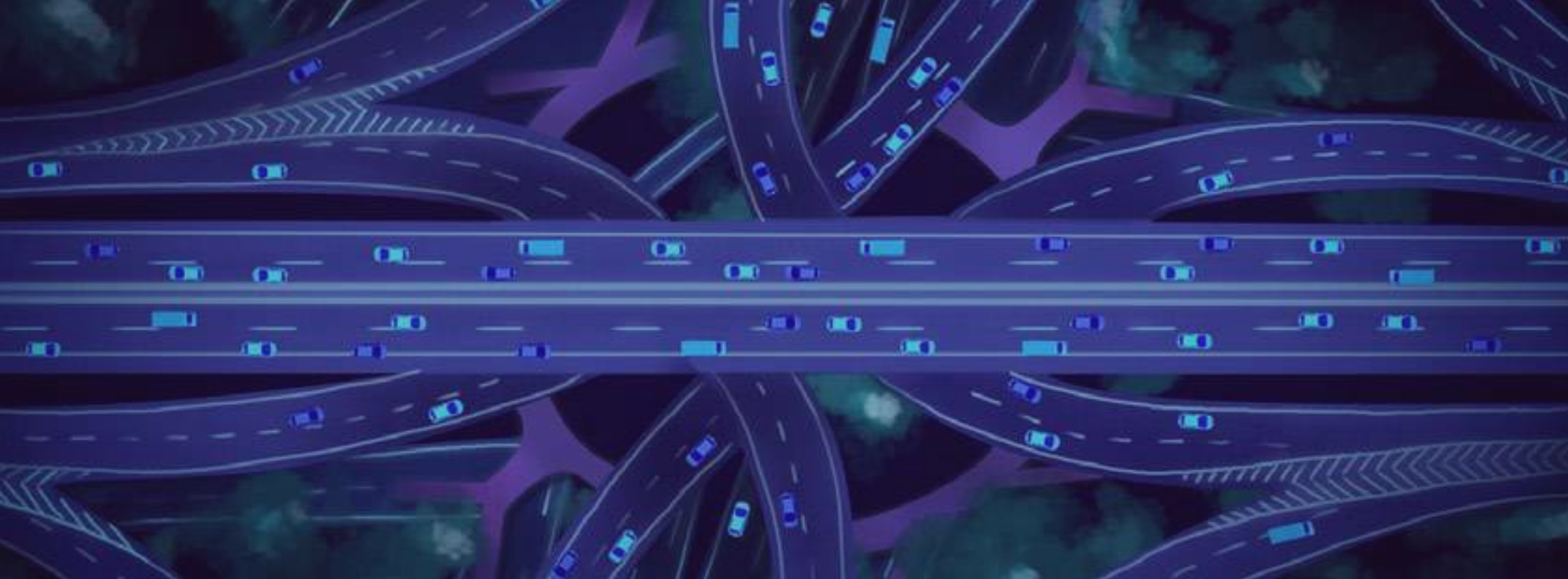
Molte le ipotesi possibili. Di sicuro non ci vorrà molto tempo per vedere in atto le prime soluzioni per fronteggiare questo notevole cambiamento.

## NUOVI PLAYER



Lo scenario globale si sta gradualmente ampliando e la rivoluzione "dal basso" dell'automotive sta spingendo molti player di settori attigui alla mobility, come ad esempio banche e società assicurative, a irrompere a gamba tesa in questo universo.

Noleggiatori e broker stanno assistendo all'entrata in campo di nomi come Unipol o Gruppo Generali, attraverso l'acquisizione di CarServer il primo, e della fondazione Janiot, società IoT, l'altro. Grandi aziende forti dell'enorme bacino dati a loro disposizione e in grado di offrire servizi puntuali e personalizzati ai propri clienti.



# NOLEGGIO A LUNGO TERMINE

Il World Economic Forum prevede che entro il 2030 il concetto di proprietà dell'auto sarà quasi scomparso, arrivando a sostenere che si realizzerà una vera e propria "Era delle società di noleggio", visto che questa soluzione di rental si afferma particolarmente nella fascia di mercato contraddistinta dai Millennial, meno inclini all'acquisto di beni rispetto alla generazione precedente.

Il Noleggio a Lungo Termine consente di utilizzare un'auto nuova pagando un canone mensile, comprensivo di tutti i servizi, che rimane invariato per tutta la durata del contratto.

È sicuramente la formula più adatta per chi cerca un servizio "all inclusive" preferendo la possibilità di scegliere l'auto secondo le proprie esigenze e gusti personali, senza dover sostenere una spesa iniziale elevata e senza

doversi preoccupare di scadenze burocratiche legate al suo utilizzo.

Esattamente per questo motivo, sin dalla sua comparsa continua a conquistare quote di mercato guadagnandosi il favore di aziende e privati.

Le società di noleggio avevano iniziato a farsi strada nel mercato facendo leva sugli extra-sconti concessi dagli OEM (Original Equipment Manufacturer), sempre alla spasmodica ricerca di grandi volumi d'affari, per fidelizzare le grandi aziende.

Successivamente hanno iniziato a offrire i propri servizi all'utenza business delle PMI; in ultima sono approdati al cliente finale, sia privato che professionista in partita IVA, che si accosta per la prima volta al noleggio come alternativa all'acquisto o al leasing finanziario.

I concessionari più lungimiranti si sono dotati da tempo di quotatori, ossia di programmi software per la preventivazione che consentono l'erogazione di offerte per il Noleggio a Lungo Termine in tempo reale.

Per fare un esempio, il progetto di ALD Automotive, il principale player nella vendita del noleggio ai privati (insieme a Leasys che può contare sul network distributivo di FCA) è partito dal concetto di Mobility Store.

Questa manovra ha consentito ai concessionari di avvalersi delle piattaforme di preventivazione e back office del noleggiatore. Secondo poi, ALD ha proceduto verso una trasformazione dello stesso in "Programma Base ALD", trasformando di fatto qualsiasi concessionario in una sorta di "negoziante su strada" del noleggio.

# FILIERA DEL NOLEGGIO A LUNGO TERMINE

La nostra forza è la conoscenza profonda di tutti gli step del Noleggio. Possiamo integrare il tuo Core System a sistemi sviluppati ad hoc per ogni contesto della filiera rendendo il lavoro più fluido e automatico.

## MARKETING

Sito web per Lead Generation: gestiamo i siti per integrare lead provenienti da fonti esterne al database dei noleggiatori.

## PRICING QUOTATION CONFIGURATION

Sistema di configurazione e quotazione del veicolo: costruzione di librerie di veicoli, di pricing e motori di calcolo delle quotazioni.

## CONTRACT MANAGEMENT

Raccolta dati dei clienti per la creazione e firma del contratto, sia quadro (nel caso di cliente corporate) che per singoli noleggi.

## CREDIT RISK MANAGEMENT

Verifica la solvibilità del cliente.

## COMMERCIAL ORDER

Creazione, all'interno del sistema, della pratica del veicolo con conferma d'ordine da parte del noleggiatore.

## SUPPLIER ORDER

Ordine del veicolo alla casa produttrice, immatricolazione, pagamento bollo, assicurazione e allestimento dell'auto.

## VEHICLE DELIVERY

Il cliente viene avvisato che l'auto è pronta e che può ritirarla (viene redatto il verbale di consegna del veicolo).

## REPORTING

Monitoraggio sia dell'intera flotta aziendale, che delle singole auto che la compongono.

## VEHICLE MANAGEMENT

Manutenzioni, sinistri, richiesta vetture sostitutive, cambio e gestione delle gomme, gestione multe, gestione del fuel e gestione della fatturazione attiva e passiva.

## COMPLAINTS

Recupero credito e gestione reclami: Customer e Driver Experience, Customer Support.

## VEHICLE RETURN

Verbale di riconsegna per attestare le condizioni del veicolo e fatturazione a conguaglio: fuel, chilometri eccedenti e in disavanzo, perizia del veicolo (i danni non denunciati vengono addebitati al cliente). Gestione della procedura in caso di furto dell'auto o di un rientro anticipato.

## REMARKETING

Tutti i veicoli che rientrano vengono venduti a privati o a commercianti di auto. Recentemente si è aperto un nuovo mercato per il noleggio delle auto usate (COMENuovo di Leasys o 2Life di ALD).

# AMBITI DEL CAMBIAMENTO E TECNOLOGIE ABILITANTI

Dai primi tempi di internet, l'Automotive è uno di quei settori che da subito ha iniziato a implementare le più recenti tecnologie e innovazioni.

Le nuove auto hi-tech richiedono skill iper specializzate per essere sviluppate, come ad esempio la conoscenza di software over-the-air (OTA) o la cybersecurity.

Tecnologie sempre più interconnesse e necessarie che offrono ulteriori opportunità per mappare i dati e creare nuove occasioni di profitto.

## 50%

Il 50% dei dirigenti automobilistici afferma che per avere successo o addirittura sopravvivere, le loro organizzazioni devono reinventarsi digitalmente.

## 33

MILIARDI DI \$

La cifra che i dirigenti automobilistici si aspettano che l'industria spenda per riqualificare i propri dipendenti entro il 2030\*

## HARDWARE SOFTWARE DIGITAL DATI

Sono le parole chiave che tratteggiano il futuro del settore Automotive nello specifico, nonché quello dell'economia e della società in generale.

### INTERNET OF THINGS



#### 2023

Si prevede di raggiungere la vendita di oltre 73 milioni di unità di auto connesse

#### 2025

Entro questa data tutti i nuovi modelli di auto avranno connettività IoT. Il mercato globale Automotive IoT toccherà quota 541,73 miliardi di dollari

Le soluzioni IoT stanno cambiando la nostra vita in modi meravigliosi e talvolta inaspettati. L'introduzione dell'Internet of Things nel settore è iniziata nel 1994 con il primo sistema diagnostico per computer.

Oggi, un'auto ordinaria è dotata di un gran numero di sensori, servizi e dispositivi che si collegano e funzionano via Internet. Le possibilità di sviluppo con IoT si estendono a

elettronica, software, sensori, attuatori e dispositivi di connettività.

Nel mondo Automotive sono vari sono i campi di applicazione IoT, a partire dalla manutenzione predittiva che ci aiuterà a dimenticare arresti improvvisi e malfunzionamenti durante la guida.

Centrale è il ruolo di supporto dell'Intelligenza Artificiale che permetterà di raggiungere la così tanto agognata guida autonoma: sensori di copertura a ultrasuoni con visibilità a 360° e un raggio di 250 metri in grado di "vedere" attraverso la pioggia battente, la nebbia, l'accumulo di polvere e persino oltre le auto precedenti.

Nel mentre, grazie a dispositivi IoT, milioni di driver possono connettersi a software over-the-air e piattaforme dati per ricevere aggiornamenti delle funzionalità, aggiornamenti del software, miglioramenti in ambito security, correzioni di bug e aggiornamenti di mappe e traffico.

Parlando di IoT non si può fare a meno di citarne i tre livelli di connessione:

- V2V - comunicazione tra veicoli;
- V2I - comunicazione tra veicolo e infrastruttura delle future Smart City
- V2X - comunicazione dei veicoli con tutto il resto dei dispositivi smart come Smart Watch, Smart Home e altri.

Alcuni benefici di queste tipologie di comunicazione sono la prevenzione di ingorghi e congestione stradale o l'illuminazione stradale intelligente o ancora la gestione smart dei parcheggi.

L'introduzione di queste novità consentirà di migliorare la sicurezza di tutti gli utenti della strada e aumentare l'efficienza dell'uso delle risorse e dei fondi di un comune.



**BIG DATA**

L'Automotive Industry è il secondo comparto industriale del globo per quanto riguarda la disponibilità di dati. L'aggregazione e l'analisi di dati strutturati e non, provenienti da fonti diverse e con formati diversi, consente a tutti i player del settore di rispondere alle esigenze dei clienti e migliorare la sicurezza sia negli impianti di produzione che sulle strade. Le auto con capacità di connessione forniranno un flusso regolare di dati in relazione al veicolo, al motore, allo stile di guida del conducente e alle condizioni ambientali.

Attribuire un significato a questa ingente quantità di dati misti, generati a una velocità incredibile, non è certo un compito facile ma è innegabile il loro valore strategico nell'alimentare l'efficienza operativa per creare nuovi modelli di business o servizi personalizzati con la capacità di collegarsi ad altri aspetti della vita di una persona.

Secondo uno studio di McKinsey le aziende che riescono a sfruttare questi dati hanno tre benefici economici primari: "la generazione di

nuovi flussi di cassa, la riduzione dei costi e il miglioramento della sicurezza."

Per avere successo nell'implementazione di strategie di Analisi dei Big Data non basta semplicemente raccogliere e aggregare dati, senza essere selettivi sulla loro natura. C'è bisogno invece di una strategia di raccolta ottimizzata studiata per portare a insight utili, per identificare pattern, trend e capire dove e cosa migliorare.

**INTELLIGENZA ARTIFICIALE**

L'Intelligenza Artificiale, o IA, può essere considerata come la capacità da parte dei computer di ragionare e di agire con gli stessi meccanismi della mente umana. Dal punto di vista del settore Automotive, possiamo affermare che il principale scopo dell'utilizzo dell'IA per le auto è sicuramente collegato alla necessità di aumentare la sicurezza dei veicoli e delle persone.

Grazie all'Intelligenza Artificiale le nostre auto stanno diventando sempre più smart e potranno, in un futuro non troppo lontano, sostituirci alla guida quando la nostra attenzione è rivolta altrove.

Molte case produttrici che hanno implementato una strategia di utilizzo dell'IA all'interno delle auto, raccolgono una serie di dati - BIG DATA - utili ad avere informazioni sullo stile di guida degli acquirenti riuscendo di conseguenza a migliorare il livello di sicurezza del veicolo.

**CYBER SECURITY**

I Big Data che le auto sono in grado di collezionare sono un trofeo ambito sul quale gli hacker vorrebbero mettere mani.

E non solo, i veicoli dotati di sensori sono essi stessi esposti agli attacchi di cybercriminali.

Quest'ultima è una delle minacce più impellenti per conducenti e passeggeri.

Un'auto di ultima generazione contiene 100 milioni di righe di codice che rendono l'intero sistema molto complesso e vulnerabile. Ogni singolo servizio di un'auto connessa ha esigenze differenti sul fronte della sicurezza informatica.

S'intuisce, dunque, quanto i temi della sicurezza e della gestione corretta e a norma di questa enorme mole di dati siano fondamentali e delicati. A questi aspetti va dedicata la massima attenzione.

## CASE STUDY

# ALD ITALIA AMPLIA LA PROPRIA OFFERTA

## OBIETTIVO

Una piattaforma online di quotazione e configurazione del Noleggio per coprire i touch point con il mercato e permettere a ALD di ampliare il proprio business verso il canale di Noleggio ai privati e il Noleggio auto usate.

## SFIDA

Integrare il motore di calcolo e il database esistente con un quotatore e configuratore dall'interfaccia utente semplice e immediata, rispettando i più alti standard di UX/UI.

## CONTESTO

ALD Italia, nota azienda specializzata in servizi di Noleggio a Lungo Termine (NLT) ha deciso di intraprendere con Interlogica un percorso di ristrutturazione dei propri sistemi di quotazione e configurazione.

## SOLUZIONE

Nuova piattaforma che consente ai broker e alle concessionarie la gestione dell'intero flusso di quotazione e preventivazione delle offerte di Noleggio.

Le numerose interazioni azienda/broker/cliente generano forti ripercussioni in termini economici: i competitor risultano più abili nell'intercettare e soddisfare le esigenze dei clienti più velocemente.

Per impostare un sistema di quotazione semplice e intuitivo si è proceduto per step:

1. studio approfondito delle necessità dei venditori
2. analisi completa dell'esperienza utente.

Il sistema è stato studiato per mettere a

disposizione della forza vendita indiretta tutte le informazioni utili per poter stipulare i contratti per conto di ALD.

La piattaforma ha generato un valore talmente alto da portare all'estensione anche alla forza vendita interna alla società, sfruttando il momento di migrazione dei sistemi informativi aziendali.

Il nuovo sistema è stato quindi integrato a un'interfaccia utente moderna che velocizza e semplifica il processo di vendita. Il quotatore è stato subito messo a disposizione di tutti i Fleet Manager che si occupano di gestire flotte auto moto numerose.



Una piattaforma che ne semplifica il lavoro e consente al contempo ai singoli driver di configurare la propria auto in totale autonomia, secondo regole vincolanti impostate a monte dal Fleet Manager.

A seguito di questi interventi, si è deciso di procedere oltre con la messa in produzione di un quotatore Self-Service da mettere a disposizione dell'utente finale. Un cliente privato può quindi percorrere il processo di preventivazione in totale autonomia. Come in un e-commerce l'utente inserisce i dati personali e i documenti richiesti (con un sistema di firma digitale ad-hoc) necessari all'azienda per approvare la procedura di Noleggio.

Una collaborazione che con ALD dura da anni e scrive una storia di numerosi successi. ALD Italia ha un set di sistemi digitali user-friendly e sempre aggiornati che coprono l'intero ventaglio dei canali di vendita: diretta e indiretta, portale per Fleet Manager, piattaforma Self-service per utenti privati.

## CASE STUDY

# I-QUOTE: LA SOLUZIONE DI LEASYS PER I CLIENTI CORPORATE

## OBIETTIVO

Autonomia al driver e al Fleet Manager nell'esecuzione delle offerte commerciali.

## SFIDA

Soddisfare le esigenze dei clienti business in cerca di una maggiore autonomia e creazione di uno strumento efficace per la quotazione delle auto, innovativo, evoluto e dall'interfaccia grafica intuitiva.

## CONTESTO

Leasys è un'azienda controllata da FCA Bank e parte del gruppo Stellantis, player di peso nel settore del Noleggio a Lungo Termine.

## SOLUZIONE

Quotatore self-service realizzata con un'interfaccia grafica pulita e una User Experience intuitiva.



I clienti business rappresentano un target centrale per le varie società di noleggio. Da tempo questo tipo di clientela gode dei vantaggi del Noleggio a Lungo Termine per gestire flotte di veicoli da assegnare ai propri dipendenti. Soddisfare le crescenti esigenze delle aziende, garantendo al contempo uno strumento sempre aggiornato e di facile utilizzo, ha indirizzato Leasys verso la scelta di implementare un quotatore self service per Fleet Manager e driver.

Nasce I-Quote, uno strumento dalle molte sfaccettature che permette di compiere, a seconda del ruolo di ciascuno, operazioni differenti:

- per i Fleet Manager (FM) rappresenta un mezzo di assegnazione delle fasce di car

policy ai propri driver, di monitoraggio, di approvazione delle quotazioni eseguite dai driver e relativo ordine del veicolo;

- ai driver consente di configurare e quotare la propria auto aziendale in modo autonomo rispettando i vincoli dettati dalle car policy prestabilite;
- nelle mani degli operatori di back-office di Leasys diventa invece cruciale nel completare le fasi di configurazione e richiesta di approvazione del veicolo in pochi clic e nel configurare le car policy dei clienti all'interno del sistema.

## CASE STUDY

# UNA SOLUZIONE FLESSIBILE E IN CONTINUA EVOLUZIONE PER LEASEPLAN

## OBIETTIVO

Sistema per la gestione delle attività di quotazione del canale diretto e indiretto, ma anche di censimento delle anagrafiche dei clienti prospect.

## SFIDA

Soddisfare l'esigenza iniziale di creazione di un applicativo web per la forza vendita, semplice da utilizzare e migliorare secondo le sempre crescenti esigenze di business, sia legate alla parte di quotazione che ad altri aspetti.

## CONTESTO

LeasePlan è tra i principali player nel settore del Noleggio a Lungo Termine. Il momento è di ristrutturazione dell'intero sistema informativo.

## SOLUZIONE

Progettazione e sviluppo di IQ (Internet Quotation), del portale intranet IQ3 e QLab per creare e gestire le previsioni di molteplici quotazioni all'interno di IQ3.



## IQ by Interlogica

Dal 2006

# 5.000

Media giornaliera quotazioni

# 18.000

Media giornaliera ricalcoli

Diventato "l'architrave" dei sistemi all'interno della stessa azienda di NLT, IQ è un applicativo che risponde alla principale esigenza di usufruire di un'interfaccia web utilizzabile dalla forza vendita interna ed esterna per realizzare quotazioni. Il quotatore si connette ad un motore di calcolo complesso, e la sua interfaccia – a detta degli operatori – offre un'esperienza utente piuttosto pratica.

Il passo successivo è rappresentato da IQ3, un portale intranet che abilita nuove funzionalità grazie allo sviluppo di singoli moduli in grado di sopperire alle esigenze di diverse aree del business.

Infatti, tra i nuovi software contenuti in IQ3, troviamo Tra i numerosi moduli che lo compongono troviamo, ad esempio, la gestione

delle conferme d'ordine – noto come CDO – rispondendo prontamente all'esigenza aziendale di monitorare e comunicare al cliente, in modo automatico, gli aggiornamenti relativi alla data indicativa di consegna del veicolo, oppure, per la gestione degli aspetti assicurativi, del recupero crediti, dei reclami e dei bandi di gara (o tender).

L'evoluzione di IQ a IQ3 ha indubbiamente permesso all'azienda di rendersi flessibile e in grado di rispondere al dinamismo del business nella tendenza ad anticipare il mercato con prodotti innovativi nel settore di NLT.

## CASE STUDY

# FAST2DRIVE: COMPARATORE DI OFFERTE DI NOLEGGIO A LUNGO TERMINE

## OBIETTIVO

Un comparatore di Noleggio a Lungo Termine, facile e intuitivo, in grado di restituire un servizio "tutto compreso" anche al cliente più esigente.

## SFIDA

Permettere agli utenti di selezionare le caratteristiche dell'auto che stanno cercando e vedere i prezzi più competitivi sul mercato offerti da broker o rivenditori.

## CONTESTO

Fast2Drive è rivolto a chiunque sia alla ricerca di una soluzione di Noleggio a Lungo Termine.

## SOLUZIONE

Realizzazione di un comparatore che con pochi click consente di trovare l'auto a noleggio che meglio risponde ai canoni della ricerca.



FAST2DRIVE è un servizio veloce ed intuitivo che fa risparmiare e riunisce in un unico "luogo" tutte le offerte disponibili in rete proposte da piccole o grandi compagnie. Le persone che lo utilizzano possono confrontare in pochi click i prezzi di più di 3.000 offerte disponibili in Italia, provenienti da oltre 20 siti. Cercare un'offerta è facile, veloce e richiede pochi passaggi per prenotare l'auto a noleggio che meglio risponde alle esigenze del cliente.

La semplicità di utilizzo è stata possibile grazie a scelte tecniche accurate, che hanno permesso di realizzare un comparatore efficiente e veloce. Il front-end di Fast2Drive utilizza AngularJS, un framework stabile e testato, e una combinazione di plugin per rendere più semplice e veloce l'implementazione di nuove funzionalità, la gestione della User Experience e la localizzazione dell'applicativo.

Lo strato di servizi REST è basato su AWS API Gateway e AWS Lambda in linguaggio JavaScript per consentire un'elevata scalabilità. Mentre la garanzia di avere stabilità e performance hanno fatto ricadere la scelta sul motore di database PostgreSQL.

Gli scraper che si occupano di reperire i dati delle offerte sono stati realizzati in Python e registrano le informazioni raccolte su bucket AWS S3. Il sistema di trigger di AWS S3 permette di gestire in maniera asincrona la scrittura dei dati nel database.

Noleggiare un'auto non è mai stato così semplice. Prova il nostro comparatore su [www.fast2drive.com!](http://www.fast2drive.com!)



# CURIOSITÀ

## SISTEMI DI PAGAMENTO FLESSIBILI

L'Internet of Things consente di abilitare un processo che è già in corso da tempo verso sistemi di pagamento più flessibili. Ancora di più in un momento storico come quello attuale, logiche legate a tipologie come Pay-per-Use o Pay-per-Performance consentono a aziende e cittadini in difficoltà di dilazionare il pagamento dei propri acquisti nel tempo, e solo nel momento in cui se ne fa un uso effettivo.

I primi esempi spaziano dalla Smart Factory alla Smart Car, fino allo Smart Building. Ad esempio, nel settore manifatturiero si iniziano a vedere i primi progetti in cui un determinato macchinario può essere pagato sulla base delle ore di utilizzo o delle quantità di materiale prodotto.

In ambito Automotive sono state definite delle formule d'acquisto denominate Pay-per-Drive,

## CONNETTIVITÀ 5G

La tecnologia mobile 5G porterà grandi cambiamenti in molti settori. Secondo i dirigenti IT di tutto il mondo, l'industria automobilistica sarà particolarmente colpita. Questo secondo un sondaggio del Business Performance Innovation Network (BPI).

Lo standard tecnologico 5G aumenta significativamente la velocità di upload e download mobile, riduce i tempi di latenza (lag) e preserva l'energia. I bassi tempi di latenza del nuovo standard giocano un ruolo importante, soprattutto per le applicazioni time-critical come la guida autonoma.

Automobili e veicoli saranno sempre più smart con il vantaggio di avere delle comunicazioni

per cui il piano dei pagamenti viene adattato in base all'effettivo utilizzo dell'auto, comunicato alla centrale direttamente dalla vettura.

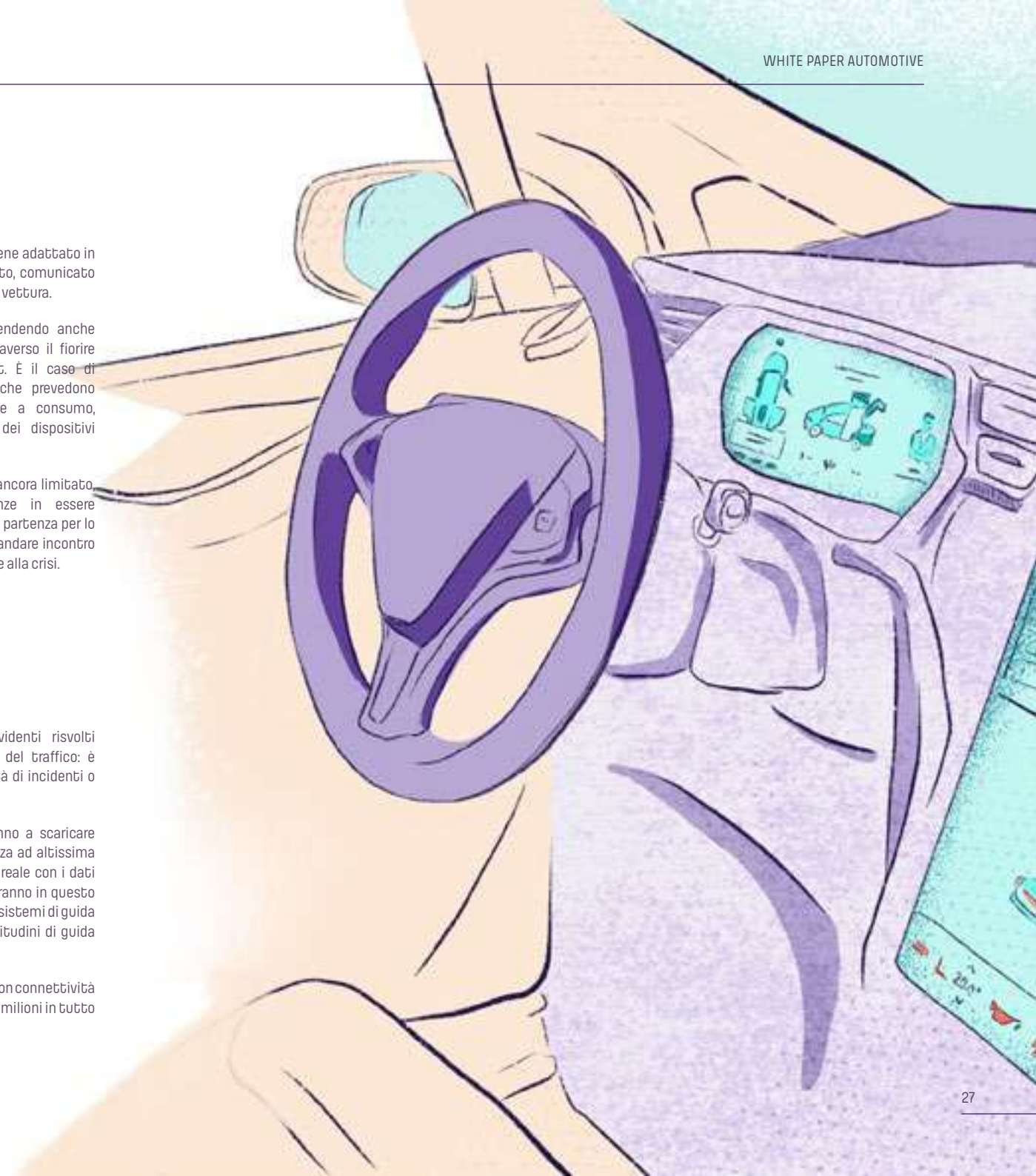
La stessa direzione si sta prendendo anche nel contesto dei Building attraverso il fiorire di dispositivi e sistemi smart. È il caso di alcune soluzioni energetiche che prevedono il pagamento dell'illuminazione a consumo, questo attraverso il leasing dei dispositivi d'illuminazione utilizzati.

Ad oggi, il numero di progetti è ancora limitato, ma sicuramente le esperienze in essere rappresentano un buon punto di partenza per lo sviluppo di un'offerta capace di andare incontro alle difficoltà economiche legate alla crisi.

pressoché istantanee, con evidenti risvolti sul versante della sicurezza e del traffico: è sufficiente pensare alla quantità di incidenti o code che si potranno evitare.

I veicoli così connessi riusciranno a scaricare mappe delle strade in percorrenza ad altissima definizione, in dialogo in tempo reale con i dati dei propri sensori. I veicoli riusciranno in questo modo a inviare aggiornamenti ai sistemi di guida e caricare ulteriori dati sulle abitudini di guida degli utenti.

Entro il 2025 il numero di veicoli con connettività integrata toccherà quota di 200 milioni in tutto il mondo.



# GLOSSARIO

## AUTOMOTIVE

Termine importato dalla lingua inglese per descrivere l'industria automobilistica, che si occupa della progettazione, costruzione, del marketing e della vendita e noleggio di veicoli a motore.

## AUTO A GUIDA AUTONOMA

Veicolo automatico in grado di soddisfare le principali capacità di trasporto di una macchina tradizionale. È in grado di rilevare l'ambiente e la navigazione senza intervento umano.

## AUTO ELETTRICA (EV)

Veicoli privi di motore a combustione. Si ricaricano esclusivamente connettendosi alle colonnine o recuperando energia in frenata.

## AUTO IBRIDA

Auto dotate di un motore a combustione interna che è supportato da un motore elettrico. Questo permette di trasformare l'energia di natura chimica del carburante in energia cinetica, caricare la batteria del motore elettrico, e recuperare energia durante la frenata rigenerativa. Esistono diverse tipologie di auto ibride, le più diffuse sono le HEV (Hybrid Electric Vehicle) e le PHEV (Plug-in Hybrid EV).

## BROKER

Figura di intermediario, indipendente e qualificato, che offre una consulenza al proprio cliente e lo rappresenta nella negoziazione con il venditore. Obiettivo del broker è ottenere il veicolo a più idonea garanzia degli interessi del cliente, al miglior prezzo, soddisfacendo le esigenze dell'acquirente e del venditore.

## CAR-SHARING

Servizio di mobilità urbana (Shared Mobility) che permette agli utenti di utilizzare un veicolo su prenotazione noleggiandolo per un periodo di tempo breve, nell'ordine di minuti/ore, e pagando in ragione dell'utilizzo effettuato.

## DYNAMIC RIDE SHARING

Ride sharing offerto in tempo reale e su richiesta di solito tramite app per smartphone

## PAY-PER-USE

Modalità che consente di noleggiare una vettura ad un canone mensile fisso, con tutti i servizi del noleggio a lungo termine, a cui si aggiunge una quota variabile calcolata in base ai chilometri effettivamente percorsi.

## PAY-PER-DRIVE

Piano completamente flessibile, modificabile nel tempo, e che dà la possibilità di personalizzare tutti i pagamenti in base a esigenze specifiche. Offre la possibilità di rivedere l'importo di ogni singola rata, lasciando la libertà di aumentare, ridurre o azzerare i pagamenti mensili.

## MOBILITY AS A SERVICE (MAAS)

Integrazione di varie forme di servizi di trasporto, pubblico e privato, in un unico servizio di mobilità. Un utente può usufruire di una vasta gamma di opzioni di trasporto e combinarle tra loro: trasporto pubblico, car-sharing o bike sharing, taxi, attraverso un unico canale di pagamento.

## DYNAMIC RIDE SHARING

Ride sharing offerto in tempo reale e su richiesta solitamente tramite app per smartphone.

## INTERNET OF MOBILITY (IOM)

Idea di collegare tutti i servizi e le risorse legate alla mobilità utilizzando Internet con un protocollo unificato.

## HEV (HYBRID ELECTRIC VEHICLE – FULL HYBRID)

Il motore elettrico funziona insieme a quello termico. Le auto Full Hybrid possono viaggiare in modalità 100% elettrica per alcuni chilometri. Recuperano energia in decelerazione e in frenata. Non è presente una presa di corrente in grado di collegarsi alle stazioni di carica. Solo la Toyota Prius rientra nel limite per l'Ecobonus.

## PHEV (PLUG-IN HYBRID EV)

Veicolo ibrido più completo. Può essere collegato a una colonnina di ricarica per aumentare l'utilizzo della parte elettrica. Una ibrida plug-in può anche utilizzare con efficienza un motore a benzina come fosse un'auto ibrida. In questo modo, svanisce la preoccupazione di esaurire la carica elettrica durante tragitti lunghi. L'introduzione della "presa" per la ricarica (plug-in) rende le ibride molto più versatili.

## MOBILITY ON DEMAND (MOD)

La mobilità può essere ottenuta quando si presenta la necessità attraverso un servizio che non richiede prenotazione anticipata.

## OEM (ORIGINAL EQUIPMENT MANUFACTURER)

Società che produce parti e attrezzature originali, assemblate e installate durante la costruzione di un nuovo veicolo.

## SERVIZI SUBSCRIPTION-BASED

Contratto di servizio che non vincola alla stessa offerta per un lungo periodo, ma permette di usare un'auto solo nei momenti di necessità, recedendo dal pagamento quando si desidera.

## SMART MOBILITY

Riferimento allo sviluppo sostenibile delle città. Il termine racchiude in sé una serie di elementi: tecnologia, infrastrutture per la mobilità (parcheggi, reti di ricarica, segnaletica, veicoli), soluzioni per la mobilità (tra cui i modelli di new mobility) e persone.

## SMART CITY

Area urbana resa "intelligente" grazie all'utilizzo di tecnologie digitali e più in generale di innovazioni tecnologiche. Si ottimizzano e migliorano le infrastrutture e i servizi ai cittadini per renderli più efficienti.

## SOFTWARE OVER-THE-AIR (OTA)

Tipologia di scambio dati che consente l'aggiornamento del software di un dispositivo digitale (tablet, smartphone, etc...) tramite una comunicazione punto-punto e per mezzo di una rete wireless (senza cavo), tipica dei dispositivi che non usano una connessione dati fissa.

## VEHICLE2EVERYTHING (V2X)

Comunicazione tra veicolo e qualsiasi entità che può interagire con esso. Sotto questo "cappello" si trovano anche altre due sigle: V2V (Vehicle2Vehicle), che indica la connessione tra veicoli, e V2I (Vehicle2Infrastructure) che indica la connessione di un veicolo con una qualche infrastruttura.

**Seguici su**  
in [company/Interlogica](#)  
@interlogici  
f @Interlogica

**Maggiori informazioni**  
[interlogica.it](#)

**Certificazioni**



**Contatti e sedi**

### Venezia – Mestre

Via Miranese, 91/4 – 30174, Mestre (VE)  
+39 041 5354800  
[info@interlogica.it](mailto:info@interlogica.it)

### Roma

Via G. Coppola di Musitani 34 - 00139 Roma  
[info@interlogica.it](mailto:info@interlogica.it)

**Work is not a place**  
Puoi trovare noi interlogici  
anche in molti altri luoghi

## Contatta i nostri esperti

Ottieni ulteriori informazioni su come  
Interlogica può aiutarti a realizzare soluzioni  
innovative su misura.





# Coding the future

[interlogica.it](http://interlogica.it)