

TEAM SESSION SMART WORKING

WORK IS NOT A PLACE...

Quanto ti senti a tuo agio nel lavoro da remoto?



4,3

MEDIA VOTO

ASPETTI CRITICI

Il lavoro da remoto ha molti aspetti positivi che permettono di avere un bilanciamento ottimale tra vita lavorativa e vita privata. A volte, però, si sperimenta che mantenere questo intreccio in maniera sana e consapevole non è sempre facile e possono insorgere delle criticità.

Sfera relazionale: **41%**

Sfera organizzativa: **19%**

Sfera personale: **13%**

Sfera comunicativa: **11%**

Sfera tecnica e logistica: **16%**

“Lavorare da casa non è sempre così smart”

SFERA RELAZIONALE

 **41%**

Manca la quotidianità delle relazioni

Non ci sono momenti informali con colleghi, si avverte la sensazione di isolamento sociale (mancano battute e scherzi), più difficile approfondire la conoscenza con colleghi (soprattutto i nuovi).

22%

Vi sono momenti/situazioni in cui il confronto diretto favorisce la produttività

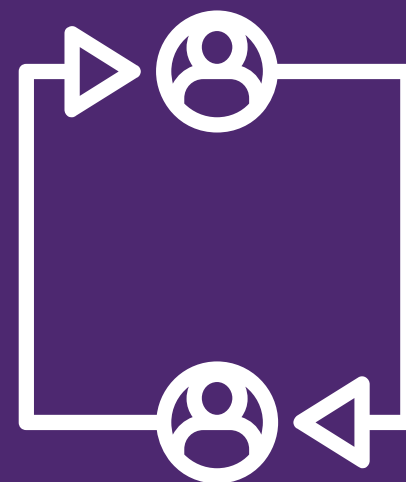
Ad es. analisi dashboard, brainstorming, affiancamento, formazione.

11%

Manca la casualità delle interazioni

Dalle interazioni con colleghi e clienti spesso nascono nuove idee, consigli, si recepiscono informazioni utili anche se non prioritarie.

10%



SFERA ORGANIZZATIVA

19%

Non si è sempre aggiornati su cosa stia accadendo in azienda

Staffing, altri progetti e team, clienti, criticità.

11%

Difficoltà a valutare la disponibilità dei colleghi

I colleghi possono essere impegnati, non essere operativi quando si ha necessità di confronto, è difficile cogliere la percezione del carico di lavoro altrui.

5%

Gestione non sempre ottimale delle videoconferenze

Si viene inseriti in call in cui non ci si sente utili, è necessario attendere che tutti si connettano, ci sono call che generano altre call in sequenza.

3%



SFERA PERSONALE

 **13%**

Assenza di confini temporali chiari tra vita personale e lavorativa

12%

È frequente lavorare oltre l'orario predefinito.

Necessità di maturare autodisciplina

1%

Rischio di distrarsi facilmente.



SFERA COMUNICATIVA

 11%

Difficoltà comunicative legate alle tipologie di strumenti

È molto più difficile interpretare il linguaggio non verbale e paraverbale e a modulare di conseguenza la comunicazione, si gestiscono più richieste in contemporanea, non sempre si riceve feedback, scrivere richiede più tempo che parlare.

11%



SFERA TECNICA E LOGISTICA



Problemi di natura tecnica e logistica

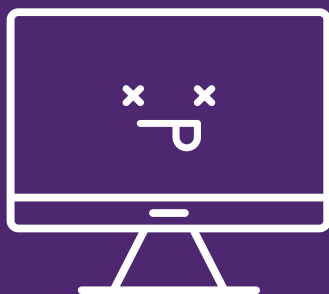
Problemi di connessione e strumentazione non sempre funzionanti.

Postazione di lavoro domestica inadeguata.

Difficile gestione degli spazi e richieste dei familiari (in particolare figli).

Lavorare in casa aumenta la sensazione di isolamento sociale anche a causa del periodo di emergenza COVID-19.

16%



PUNTI DI FORZA

Grazie alle tecnologie scopriamo che sappiamo lavorare bene anche a distanza, senza doverci confrontare ogni minuto, trovando spazio per la concentrazione e quello per la condivisione, a seconda del bisogno.

Sfera personale: **46%**

Sfera comunicativa: **11%**

Sfera tecnica e logistica: **43%**

“ Il lavoro a distanza
è il futuro del lavoro

SFERA PERSONALE

 **46%**

Ottimizzazione tempi di vita lavorativa e personale

Maggiore flessibilità oraria e disponibilità personale nei confronti dell'operatività.

19%

Maggiore concentrazione per riduzione di distrazioni

Non si è più in ambiente Open Space.

17%

Maggiore produttività/Migliore operatività

Si lavora in modo più efficace e/o si riesce a svolgere meglio i propri compiti.

7%

Migliore proattività, capacità organizzativa, senso di responsabilità personale

Il processo decisionale è più agile, si percepisce un maggior senso di auto efficacia.

3%



SFERA COMUNICATIVA

■ 11%

Comunicazione immediata/mirata.

Intra/extra team e/ o con i clienti, gestione più efficiente delle richieste di colleghi (risultano più diluite/si possono sospendere temporaneamente i canali di comunicazione al bisogno), minor frequenza di richieste dagli utenti.

11%



SFERA TECNICA E LOGISTICA

 **43%**

Si risparmiano tempi, costi, rischi e stress dovuti agli spostamenti **23%**

Comfort di casa

Si lavora in un ambiente intimo e confortevole, si pranza in famiglia, si "riscoprono" le relazioni con i propri familiari. **14%**

"Ubiquità" operativa

È possibile lavorare ovunque. **4%**

Strumentazione adeguata

Messa a disposizione dall'azienda. **2%**



BILANCIAMENTO CASA/UFFICIO

Alla ricerca del balance perfetto tra lavoro da remoto e lavoro in ufficio si scopre che da casa si è straordinariamente efficaci, focalizzati e produttivi, ma che ci manca il gruppo, sentiamo il bisogno di socialità e che adoravamo la pausa caffè.

“L'equilibrio è la via,
trova il tuo.

LE PROPOSTE INTERLOGICHE

Giorni SW	Giorni ufficio	Votazioni
1	4	3%
2	3	22%
2,5	2,5	11%
3	2	13%
4	1	22%

ALTRE SOLUZIONI

Gestione autonoma del team

A seconda di: indicazioni dalla direzione, tipologia del progetto, anzianità del team, attività di tutoring.

27%

Flessibilità oraria giornaliera

Distribuire le ore a seconda delle giornate e del carico di lavoro, ad es: 1° gg - 6 ore, 2° gg - 10 ore, etc.

2%





**GRAZIE A TUTTI
PER LA COLLABORAZIONE!**